

nombres propios

»Carreras & capital humano.

ROSA MARÍA GARCÍA

Consejera delegada de Siemens España

Mujer, matemática y meticulosa

CARMEN SÁNCHEZ-SILVA

El lunes se pondrá al frente de la multinacional alemana en España un cargo que lleva bastantes meses esperando, dice, pues ya hace tiempo que Siemens llamó a su puerta. Rosa María García (Madrid, 1965) vuelve a la arena empresarial muy ilusionada después de tomarse un respiro. A finales del año pasado aparó su

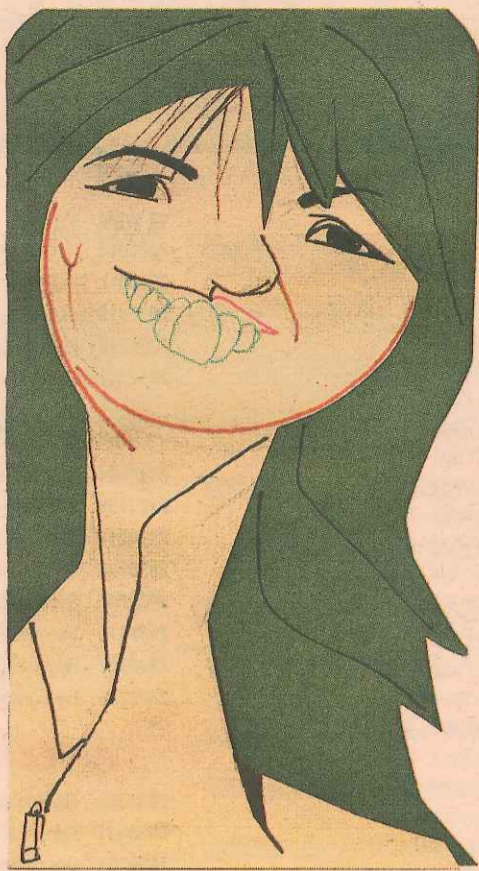
Vuelve a España la exdirectiva de Microsoft tras un periodo de reflexión

ascendente carrera directiva porque "necesitaba reencontrarme a mí misma", reconoce. Los constantes viajes de la hasta entonces vicepresidenta de consumo de Microsoft para el oeste de Eu-

ropa, con 14 países a su cargo, "te hacen perder la salud y casi la familia".

Se dio un año para recobrar fuerzas y ahora recoge los frutos. Una tesis en curso, un libro a punto de terminar de escribir, cursos de economía para "estudiarla seriamente" y, eso sí, un sillón en cada uno de los consejos de administración de Banesto y BME. "Necesitaba un tiempo de reflexión para conocerme a mí misma, para ser mejor directiva y para decidir mi nuevo proyecto", asegura Rosa García, para quien Siemens fue "un amor a primera vista".

Esta matemática que figura entre las ejecutivas españolas de mayor éxito cree que en la compañía que ahora va a liderar la innovación es aplicada para algo mucho más importante que en Microsoft, donde ha desarrollado casi toda su carrera profesional (empezó en 1991 como directora de soporte técnico y en 2002 fue nombrada presidenta para Espa-



SCIAMMARELLA

ña, donde triplicó los resultados seis años después). Y lo dice porque la misión de Siemens es contribuir a un mundo más sostenible. Cree que la compañía puede ayudar a que España supere la

crisis. Las soluciones y productos de Siemens consiguen fábricas más eficientes y ayudan a reducir costes.

De momento, admite, seguirá los pasos de su antecesor (Francisco Belil). "Abriré un periodo de reflexión y escucha", dice García, que sí planea hacer de Siemens una de las mejores empresas donde trabajar de España, como ya lo consiguiera en Microsoft. Esta consejera delegada basa su gestión en dos premisas: la vocación de servir y crear equipo y el trabajo serio y concienzudo. Presume de ser una de las pocas directivas capaces de pedir la verdad y de decirla.

Se da hasta primeros de 2012 para presentar sus proyectos en Alemania. Y es consciente de que no vale repetir lo bien hecho en Microsoft. "Me voy a adaptar, empaparme de la cultura de la empresa y ver cómo les gusta ser dirigidos. De ello depende el éxito directivo". ■

EN CORTO

● FRANCISCO JAVIER PRIEGO es el nuevo secretario general del Banco de España, donde ingresó en 1985 como letrado asesor, y hasta este momento desempeñaba la dirección del departamento jurídico.

● KATHRIN MENGES ha sido nombrada vicepresidenta ejecutiva de recursos humanos de Henkel, además de miembro del consejo de administración de la compañía. Inició su carrera en Bankgesellschaft Berlin, para nueve años más tarde incorporarse a Henkel.

● ÀNGELS SOLANS es la nueva directora de Unilever Food Solutions en España, la división profesional del grupo, con lo que pasa a ingresar el comité directivo de Unilever España, compuesto en un 50% por mujeres, indica la compañía. Es barcelonesa, tiene 39 años y anteriormente trabajó en Nestlé y Kraft Jacobs Suchard.

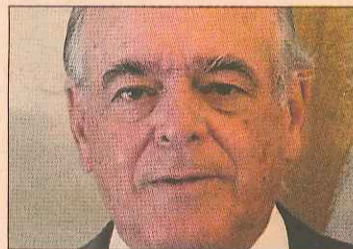
● ÍÑIGO PASTOR ha fichado por Zinkia como director general. Especialista en el mercado digital, en los últimos once años ha trabajado en Walt Disney, donde su última posición era el de director ejecutivo comercial para España y Portugal.

● DIEGO MENDIÓROZ ha sido contratado por el Grupo Wisco como director de desarrollo industrial. Tiene un MBA Executive de IDE-CESEM. Mendióroz es ingeniero industrial y ha desarrollado su carrera en TRW Automotive Spain, Kayaba Suspension Systems y Miasa.

● MANUEL SALLÉS es el nuevo director ejecutivo del área de consultoría de negocio de Everis, tras la integración en la compañía de la empresa que Sallés presidía, de ELB Consulting. Tiene más de 20 años de experiencia.

● PILAR HERMIDA DEL LLANO, procedente de L'Oréal, ha sido nombrada directora de comunicación de la Universidad Europea de Madrid. Es licenciada en periodismo y tiene dos posgrados. ■

► Para la inclusión de nombramientos en esta sección debe remitirse la información por e-mail a negocios.nombramientos@elpais.es



DANIEL GARCÍA-PITA PEMÁN
Presidente de Inversis Banco

Nacido en Cádiz (1947), está vinculado con Inversis desde su fundación, en 2000. Era secretario del consejo de administración, que ahora presidirá como consejero independiente. Sustituye a Matías Amat. Es licenciado en Derecho y especialista en derecho de sociedades. Fue jefe del Gabinete Técnico del Ministerio de Justicia y del Gabinete Político del Presidente del Congreso, además de socio-director de Garrigues. ■



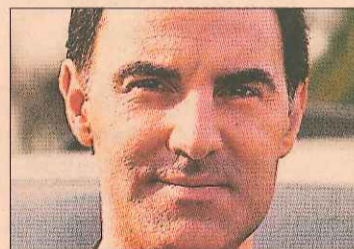
PEDRO LARREA
Consejero delegado del Grupo Ferroatlántica

Este ingeniero de minas y con un MBA en su haber ha sido fichado por el Grupo Villar Mir para liderar Ferroatlántica. A sus 47 años, proviene de PwC, donde era el socio responsable del sector energía dentro de la división de consultoría. Anteriormente fue presidente de Endesa Latinoamérica, si bien trabajó en el grupo eléctrico durante 13 años. También estuvo en McKinsey & Co. ■



MARC-ANTOINE LUCCHINI
Director general de Sanofi para España y Portugal

Sucede en el puesto a Jérôme Silvestre, promovido a la presidencia de Zentiva, la unidad de genéricos de Sanofi en Europa. Lucchini era hasta el momento director general de Sanofi Egipto, puesto al que llegó en 2008. Licenciado en Bioquímica, ha desarrollado su carrera profesional en el grupo farmacéutico, ocupando distintas posiciones de responsabilidad en un buen número de países. ■



FRANK TORRES
Vicepresidente de operaciones industriales de Nissan España

Torres, hasta el momento subdirector general de Nissan Motor Ibérica, ha ascendido a la vicepresidencia del grupo, además de ser nombrado consejero director general de Nissan Motor Ibérica. A sus 41 años, se encargará desde el próximo 1 de noviembre de cumplir los planes de la planta de Barcelona, que se ha adjudicado un nuevo modelo. Es ingeniero industrial con un MBA. ■

DEL TIRADOR a la ciudad

elpais.com/blogs

UNED Universidad Nacional de Educación a Distancia

Facultad de Ciencias Económicas y Empresariales

PROGRAMA DE POSTGRADO 2011-2012
Departamento de Organización de Empresas

XIII Edición renovada con impartición íntegramente a distancia, en un curso académico. Programa basado en la metodología a distancia propia de la UNED. Especialmente dirigido a titulados universitarios que deseen formarse en materias propias de la Gestión de Empresas.

Información y solicitud de matrícula en:
FUNDACIÓN UNED
Francisco de Rojas 2, 2º Dcha. 28010 Madrid
Tnos (+34) 913 867 275/ 89/ 91
<http://www.fundacion.uned.es/web/actividad/idcurso/82>