

Formación y Empleo

La experiencia sube nota en los MBA

La internacionalización y sofisticación de las empresas disparan la oferta de nuevos cursos y más especializados

F. B.

¿Quién ha dicho que en formación para ejecutivos está todo dicho? ¿Y hecho? Nada de eso. Las escuelas de negocios españolas prueban estos días su capacidad de respuesta ante las demandas del mercado. A causa de la creciente competencia, multiplican sus propuestas con *productos* como los Global MBA, el Blended MBA y másteres cada vez más novedosos. Destaca el MBA Global, en todas sus versiones (muchas de ellas en inglés), impulsado por la internacionalización de nuestras empresas. No hay escuela que se haya quedado al margen. ESIC, con tres MBA, tiene uno global, el International MBA, en inglés, para profesionales con 10 años de experiencia, con profesores extranjeros y parte de las clases (dos semanas) en China.

"Tenemos acuerdos con la Universidad de Nanjing y la Shanghai Business School", aclara Julián Peinador, director del MBA

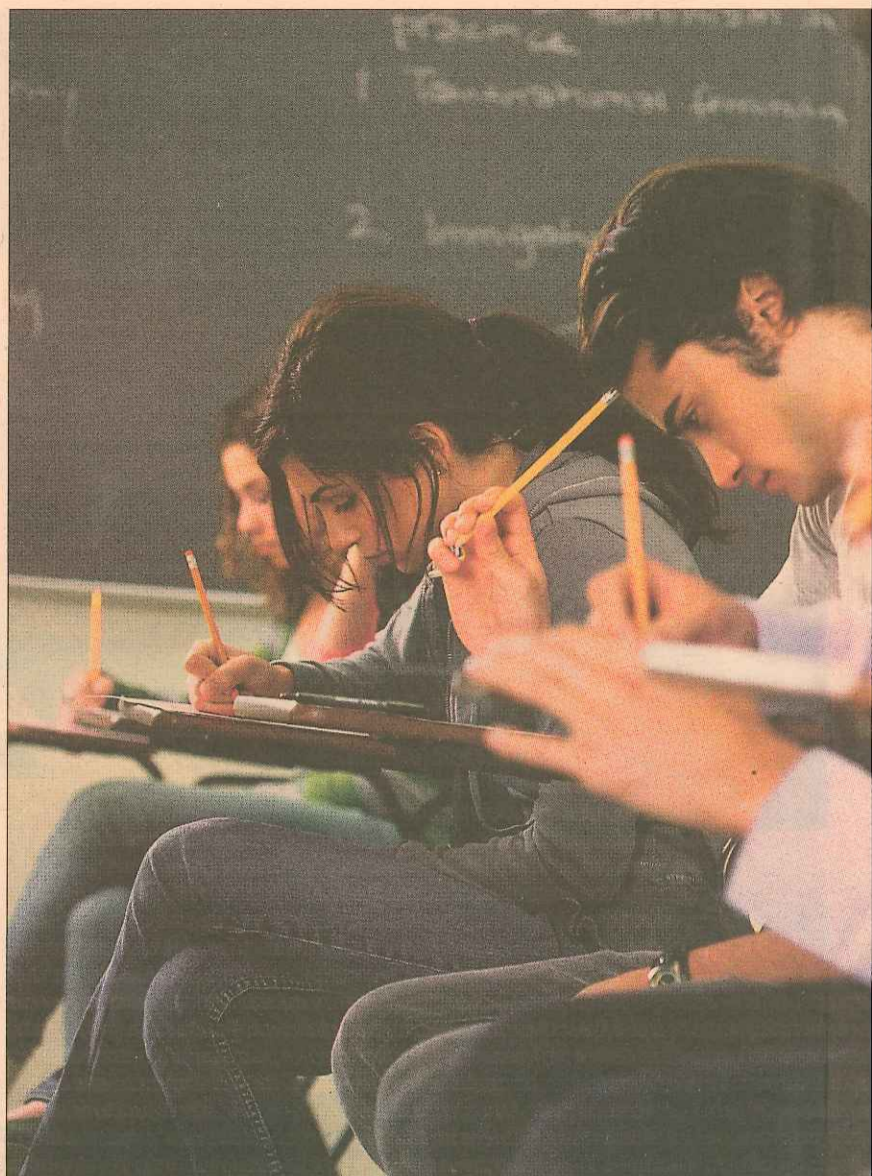
International de la escuela. En ESADE, la estrella es el Global MBA con la Georgetown University, que, pese a su precio (140.000 dólares), "está creciendo fuertemente, un 40% este año". Es un programa de 72 días, con clases en Washington, Buenos Aires, Brasil, India o Moscú, además de Barcelona y Madrid. En ESADE tienen un MBA Executive con la Brown University. Y otro a tiempo parcial con estancia en China. También IEDE tiene un International MBA de 12 meses, cuatro en España, cuatro en una universidad de Shanghai y otros cuatro en otra de California. Esto por no hablar del más veterano, el Global Executive MBA de IESE, cerrado en 2010 y para profesionales entre los 35 o 45 años, caro (86.000 euros) y con un alumnado extranjero en más del 90%.

De todos modos, los MBA se están internacionalizando por la afluencia masiva de estudiantes extranjeros. En el MBA *full time* (convencional) de ESADE,

el 90% de los alumnos son ya extranjeros.

Los MBA globales son caros. Y no siempre está todo incluido. En algunos, los alumnos tienen que pagarse los viajes o buscar pisos de intercambio. Incluso el MBA Global de ESADE solo incluye hoteles y comida. Los viajes son a cargo del alumno, y eso que el programa incluye nueve. Peinador, de ESIC, explica la popularidad de los Global MBA porque "el mercado se ha hecho global, lo que nos obliga a las escuelas a formar globalmente". Se trata, prosigue, "de superar metodologías basadas en el mercado local para incidir en problemas internacionales, casos prácticos incluidos".

Un aviso: acceder a un MBA no está fácilmente al alcance ni de los más brillantes. Ante la afluencia de solicitudes y la necesidad de las escuelas de mantener una buena posición en los *rankings*, se exige a los candidatos una carrera profesional cada vez más dilatada. Si antes bastaba



Plan Intersectorial 2010-2011

Formación para el empleo



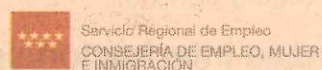
CURSOS GRATUITOS

DIRIGIDOS A DESEMPLEADOS Y TRABAJADORES EN ACTIVO
DE LA COMUNIDAD DE MADRID DADOS DE ALTA EN LA SEGURIDAD SOCIAL:
RÉGIMEN GENERAL, AUTÓNOMOS, RÉGIMENES ESPECIALES, ETC.

Seguimos trabajando por la competitividad de los profesionales y las empresas madrileñas

El Plan Intersectorial 2010-2011 continúa su desarrollo con una completa oferta de cursos para desempleados y trabajadores en activo de cualquier sector dentro de la Comunidad de Madrid.

Infórmate en: www.ceim.es/formacion



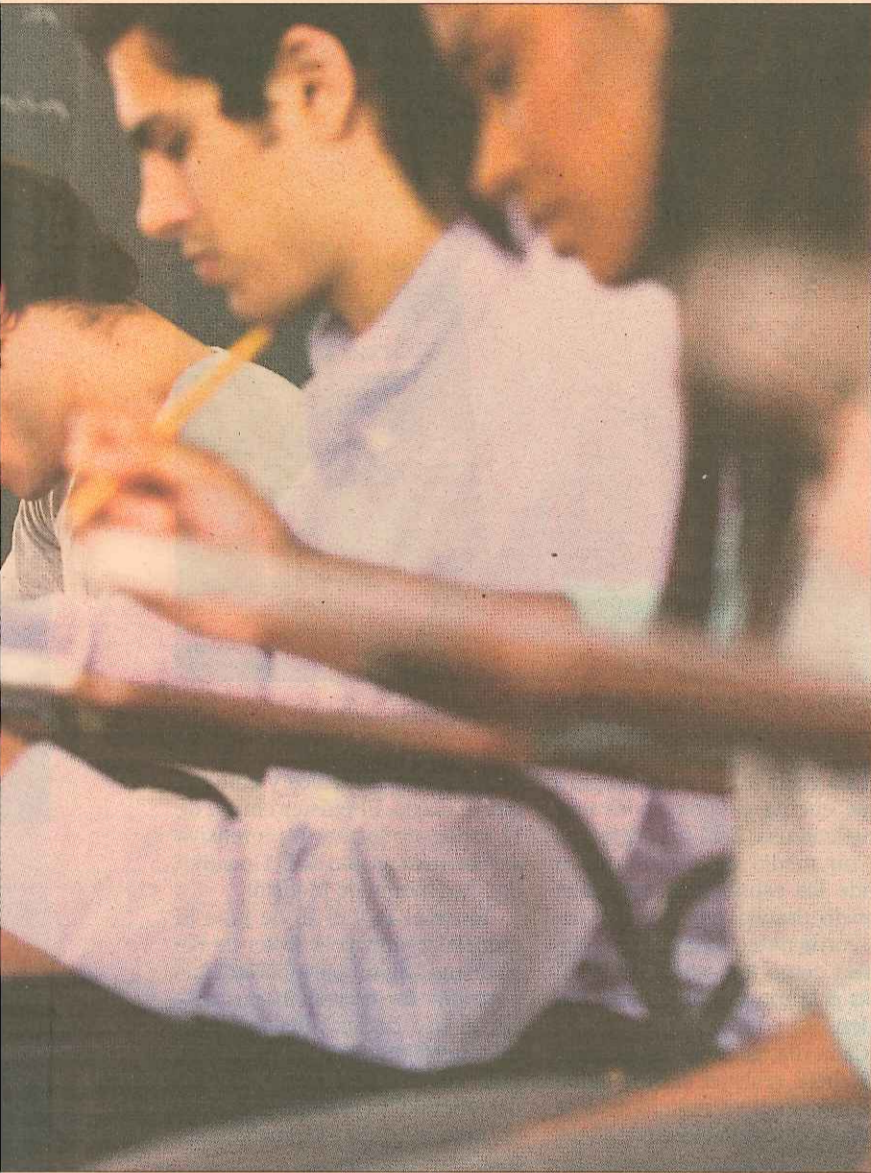
Comunidad de Madrid



SERVICIO PÚBLICO DE EMPLEO ESTATAL

Convenio suscrito entre CEIM y el Servicio Regional de Empleo, Consejería de Empleo, Mujer e Inmigración. Comunidad de Madrid.

Formación y Empleo



El mercado global obliga a las escuelas de negocios a formar globalmente. /GETTY

con uno o dos años de experiencia, ahora se exige más. En ESADE explican: "Antes admitíamos a recién licenciados, pero vimos que las empresas valoran que el que vaya con un MBA se haya rodado un poco". Javier Muñoz, director de admisiones de IESE, apunta: "No ofrecemos MBA para recién licenciados porque utilizamos el método del caso: los estudiantes tienen que resolver un problema y luego debatirlo en clase. Y para que esto funcione hay que tener cierta experiencia profesional detrás".

Muchas escuelas están ampliando su oferta para profesionales veteranos. ESADE creó hace cuatro años un MBA Global solo para ejecutivos con más de 15 años de carrera. También ESIC. Pese a ello, algunas escuelas tienen una línea para recién licenciados sin experiencia. "Ofrecemos los llamados másteres oficiales, que han sido diseñados en colaboración con universidades; en nuestro caso, con la Rey Juan Carlos", explica Peinador, de ESIC.

Para estos alumnos, IESE, que tiene el máster en *management* (dirección), ha creado el Joint Talent Program, en el que selecciona un grupo de universitarios que se pasan dos años trabajando en una empresa y luego son admiti-

dos en el MBA bajo un acuerdo de patrocinio.

Otra tendencia en alza son los llamados *blended*. No se trata de whisky, sino de cursos (MBA, másteres o programas de formación para empresas) que combinan enseñanza presencial con *online*. "Los *blended* se dan especialmente en los cursos a tiempo parcial o de fin de semana, para profesionales que siguen trabajando, o en másteres y cursos muy especializados", apuntan en IE Business School. Sin menoscabo de la enseñanza presencial, que prima, en

Se imponen los másteres que mezclan enseñanza presencial y 'online'

IE explican que el uso de lo *online* "fomenta el *networking* al dar acceso a los estudiantes a una comunidad global, lo que amplía las experiencias". En ESIC, el único *blended*, de momento, es el máster en *digital business*.

También hay mucha innovación en los másteres. Centrados en segmentos concretos, su oferta se está especializando debido a que "cada vez hay mayor grado de conocimiento científico y técnico acumulado en muchas áreas", explica Fernando Tomé, director de IEDE. Tomé subraya que el lanzamiento de másteres obedece "a

la necesidad de responder a demandas específicas, de sectores concretos". IEDE se caracteriza por la especialización. Tiene 12 en temas como salud, comunicación o *entertainment*. "Disponemos de una escuela, Proyecta, enfocada a la gestión en arquitectura, y la única escuela de posgrado dedicada al deporte, la Escuela de Estudios Universitarios Real Madrid, una *joint venture* con el club, fundada en el 2006 y con 11 sedes en todo el mundo", dice Tomé.

También IDE-CESEM acaba de poner en marcha un máster en dirección e innovación de la empresa agroalimentaria, cuyas clases empezarán en octubre. Otro que empezará en octubre será el nuevo máster en *marketing* político y comunicación estratégica. Los dos cursos, que vienen a añadirse a otro de *Marketing Farmacéutico*, duran en torno a los 10 meses (350 horas de clase) y cuestan entre 10.000 y 12.000 euros.

En ESCP-Europe, una escuela de negocios con sede en Francia, que despliega sus actividades por cinco campus en diferentes países, acaban de lanzar también dos nuevos másteres, uno en *hospitality management* (gestión hotelera) y otro en *energy management*, cuya responsabilidad recae en buena parte sobre el campus de Madrid. "Estamos tratando de especializar el campus de Madrid en temas como el turismo, la energía, la banca y la moda, que dará origen a un nuevo máster", explica Aragón. ■



tu
experiencia

www.eoi.es

estamos en



INNOVACIÓN Y CREATIVIDAD EN LA GESTIÓN EMPRESARIAL

MBA (full-time y part-time, con especialidades)

Madrid y Sevilla

- > MBA - Social Entrepreneurship
- > MBA - Marketing Entornos Digitales
- > MBA - Responsabilidad Corporativa
- > MBA - Dirección Financiera
- > MBA - Industria, Energía y Medio Ambiente
- > MBA - Dirección de Empresas Agroalimentarias
- > MBA - Dirección de Recursos Humanos y Gestión de Intangibles

Global MBA

Madrid

MBA Agroalimentario

Sevilla

Master en Gestión de Calidad y Excelencia Empresarial

Madrid - En colaboración con AENOR

MEDIO AMBIENTE Y SOSTENIBILIDAD

Master en Ingeniería y Gestión Medioambiental

Madrid y Sevilla

Master en Ingeniería y Gestión del Agua

Madrid

Master en Energías Renovables y Mercado Energético

Madrid y Sevilla

International Master in Sustainable Development and Corporate Responsibility

Madrid



CAMPUS MADRID
Ayda Gregorio del Amo, 6
Ciudad Universitaria
28040 Madrid
Tel: 91 349 36 00
informacion@eoi.es

CAMPUS SEVILLA
Leonardo de Vinci, 12
Isla de la Cartuja
41092 Sevilla
Tel: 95 465 33 77
info@sevilla.eoi.es