

## ESPECIAL UNIVERSIDADES

MIRA EN LAS OPCIONES DE EMPLEO ANTES DE DECIDIRTE

# Haz un postgrado, pero no te equivoques

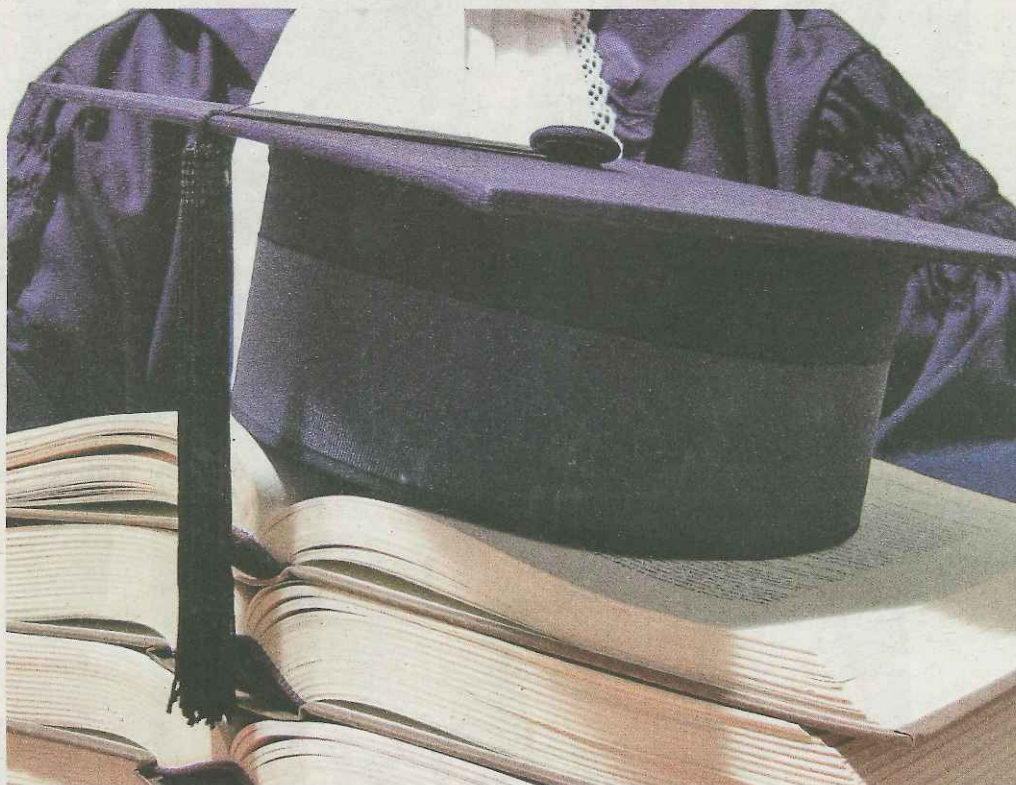
Los estudios realizados y el prestigio nacional e internacional del centro en el que se han cursado son dos de los factores clave a la hora de la buena inserción laboral del licenciado

SERGIO MUÑOZ

Matricularse en un postgrado supone un desembolso de varios miles de euros. Por eso es muy importante elegir bien el centro y el programa que deseamos. Joaquín Calvo Sánchez, vicedecano del Área de Postgrado de ESIC, opina que se cursan por dos razones: "Una, porque el candidato quiere dedicarse a algo diferente de lo que ha estudiado, especializándose en un área de la empresa; o, dos, porque el profesional y directivo que lo realiza pretende con él un mejor desarrollo profesional, que le lleva a una especialización".

Esther Alvarez, directora de estudios de IDE-CESEM, también advierte que debemos analizar "cuál ha sido nuestra formación y nuestra trayectoria profesional, para poder elegir hacia dónde queremos dirigir nuestros esfuerzos y qué debemos mejorar de nuestro perfil".

Por su parte, Alvaro Rico, coordinador académico y adjunto al director del IEB, cree que "cuanto más valorado esté internacionalmente el centro y el programa en que te formes, mayores oportunidades laborales podrás tener". Y es que muchas de las búsquedas se hacen por medio de redes sociales profesionales, como LinkedIn, donde se filtra muchas veces por la parte de estudios de postgrado, así que "el hecho de haberse formado en una escuela con proyección y renombre internacional hará más amplio el abanico de posibilidades profesionales en el exterior".



## SI DUDAS, PIDE CONSEJO

Álvaro Rico, coordinador académico y adjunto al director del IEB, recomienda recurrir a personas cercanas:

- Un asesor de una escuela de negocios o universidad que co-

nozca bien los distintos programas, siempre y cuando "asesore" y "no venda".

- Un familiar y/o amigo, que conocerá más tus cualidades e inquietudes profesionales.

- Una persona que haya cursado alguno de los másteres de tu interés.

- Si se está trabajando, un compañero o superior de la empresa, que haya contrastado tus cualidades profesionales.

## CRITERIOS PARA NO FALLAR

### 1. CONTENIDOS DEL PROGRAMA

Equilibrio entre tradición e innovación.

### 2. HISTORIA DEL CENTRO

Experiencia del programa y del profesorado.

### 3. CULTURA DEL CENTRO

Ideas claras sobre visión, misión, valores y principios del centro.

### 4. TAMAÑO DEL GRUPO

Superior a veinte e inferior a treinta alumnos.

### 5. CURRÍCULO DEL PROFESORADO

Historia profesional y docente del profesorado.

### 6. CONEXIONES DEL CENTRO

Con otros centros y otras universidades.



UNIVERSIDAD COMPLUTENSE  
FACULTAD DE CIENCIAS  
DE LA INFORMACIÓN

### 7. SERVICIOS SATELITE

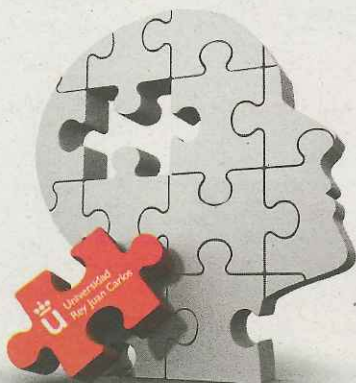
Coaching, prácticas, tutorías...

### 8. CERTIFICACIÓN DE TÍTULO

Validez y prestigio nacional e internacional.

### 9. LOGÍSTICA E INFRAESTRUCTURA

Aulas, biblioteca, despachos, proximidad...




¿Quieres seguir estudiando?

## Completa tu talento para convertirte en un gran profesional

AQUÍ TIENES UNA AMPLIA OFERTA DE POSTGRADO

PARA MÁS INFORMACIÓN [www.urjc.es](http://www.urjc.es)

 **Universidad Rey Juan Carlos**

MÁSTERES UNIVERSITARIOS  
INFORMACIÓN GENERAL  
VICERRECTORADO DE ALUMNOS, TÍTULOS PROPIOS,  
POSTGRADO Y UNIDADES DOCENTES DELEGADAS  
TEL.: 91 488 85 08 - 91 495 92 06  
master.oficial@urjc.es

DOCTORADO  
INFORMACIÓN E INSCRIPCIONES  
SERVICIO DE TERCER CICLO  
TEL.: 91 488 73 67  
doctorado@urjc.es

TÍTULOS PROPIOS Y FORMACIÓN CONTINUA  
INFORMACIÓN E INSCRIPCIONES  
FUNDACIÓN UNIVERSIDAD REY JUAN CARLOS  
TEL.: 91 488 83 33/43  
fundacion.master@urjc.es

 **Fundación Universidad Rey Juan Carlos**

- MÁSTERES UNIVERSITARIOS
- DOCTORADO
- TÍTULOS PROPIOS
- CURSOS DE FORMACIÓN CONTINUA